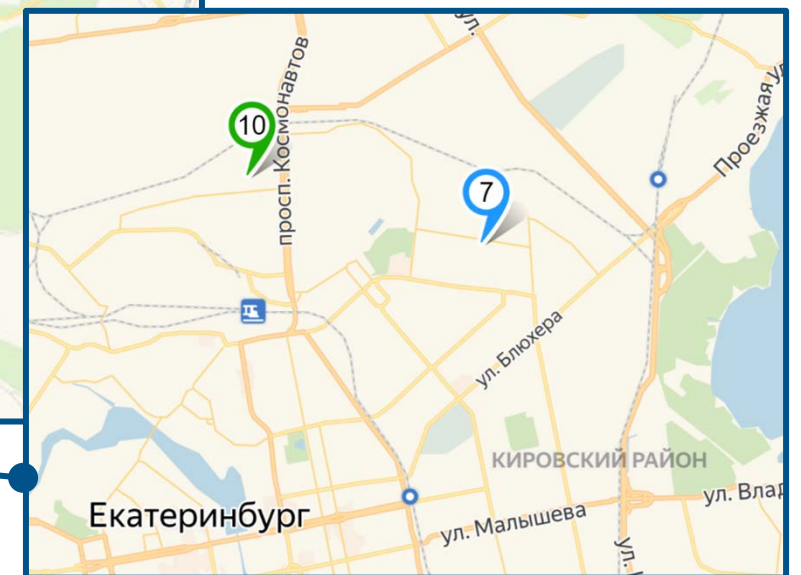
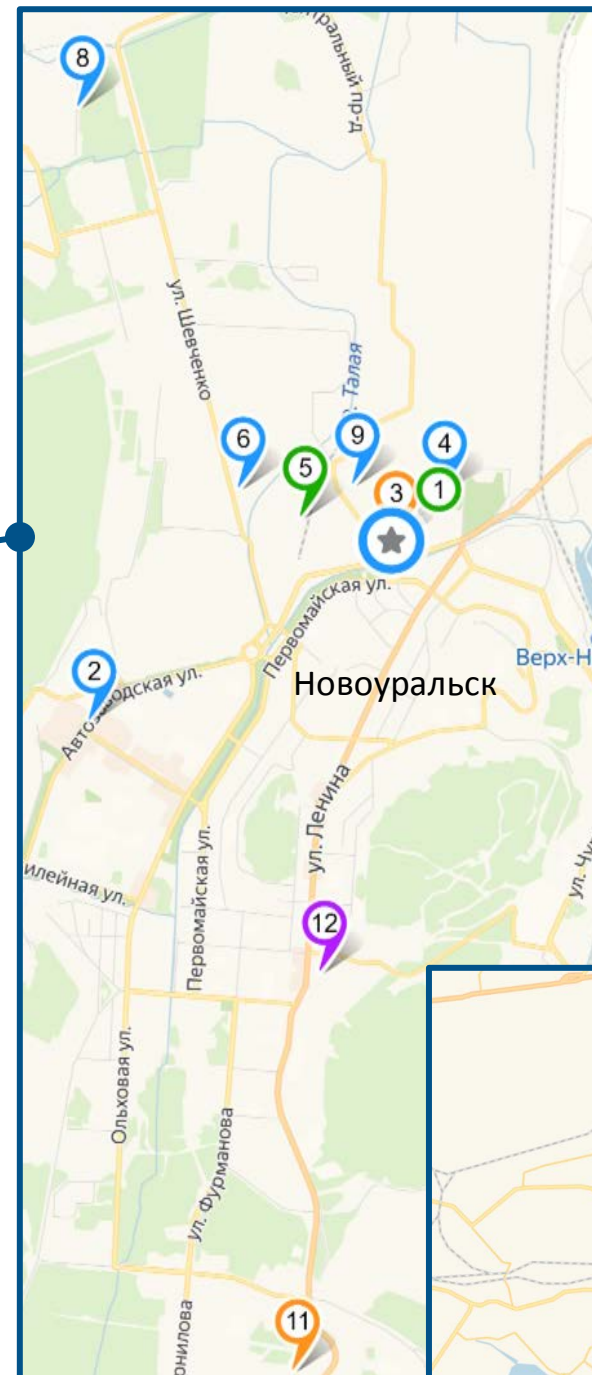
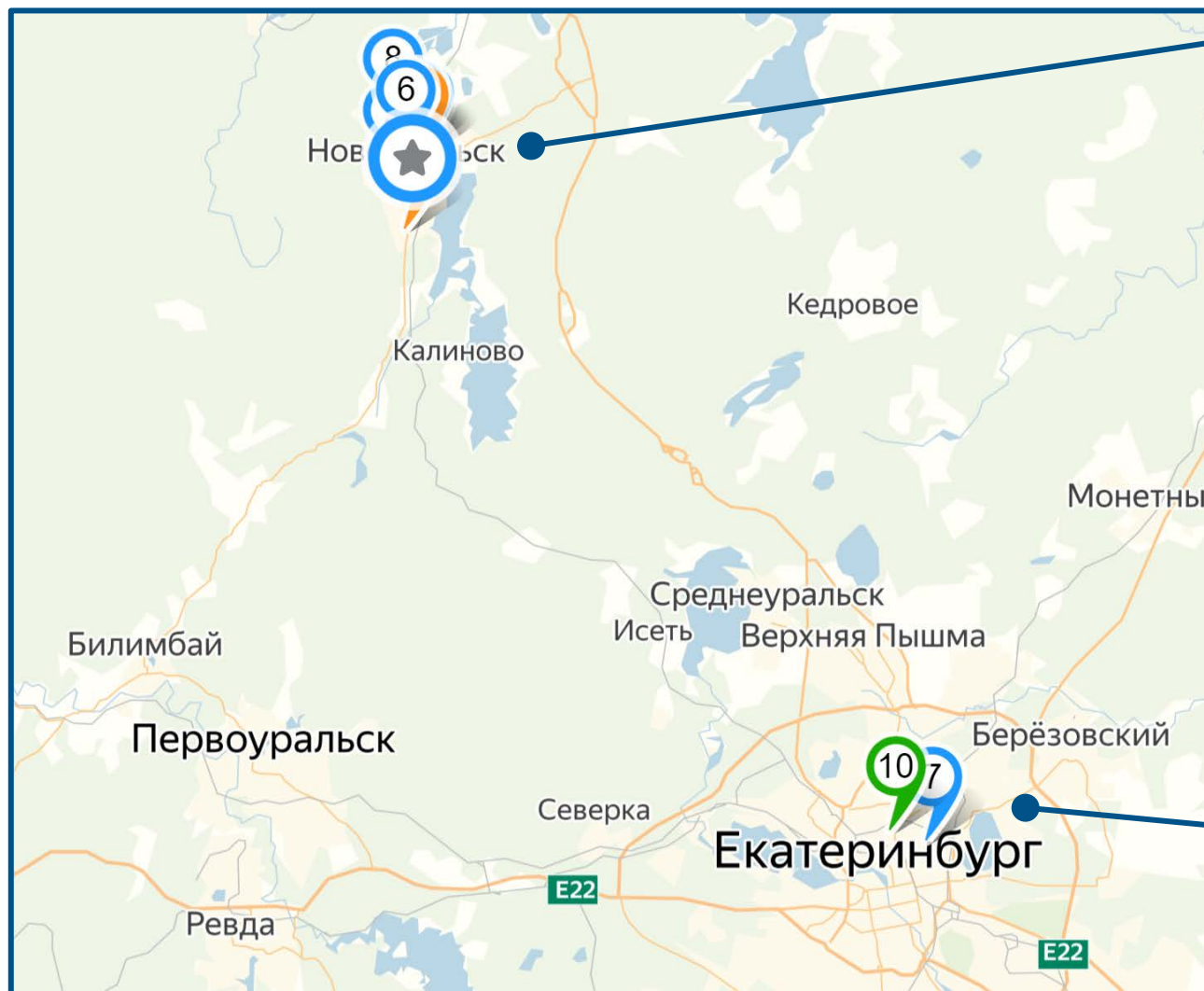


Приложение
к Соглашению о создании
Уральского промышленного кластера
Свердловской области

Функциональная карта
Уральского промышленного кластера
Свердловской области

2020 г.

СХЕМА ТЕРРИТОРИАЛЬНОГО РАЗМЕЩЕНИЯ УЧАСТНИКОВ УРАЛЬСКОГО ПРОМЫШЛЕННОГО КЛАСТЕРА



Участники Уральского промышленного кластера

Производители промежуточной продукции

- 2. ООО НПО «Центротех»
- 3. ООО «АНК-Сервис»
- 4. ООО «АМК-УЭХК»
- 6. ООО «РМС»
- 7. ООО «Большие системы»
- 8. ООО НПО «Снабсервис»
- 9. ООО «Альпина Н»

Производители конечной продукции

- 1. АО «УЭХК»
- 10. ООО «УЗЭТ»
- 5. ООО «Экомаш + Урал»

Инфраструктура Уральского промышленного кластера

- 3. ООО «АНК-Сервис»
- 11. ООО «УранСпецСервис»
- Вуз**
- 12. ФГАОУ ВО НТИ НИЯУ МИФИ

Специализированная организация Уральского промышленного кластера

- ★ Ассоциация «Уральский промышленный кластер»

СХЕМА ОРГАНИЗАЦИОННОЙ ЗАВИСИМОСТИ УРАЛЬСКОГО ПРОМЫШЛЕННОГО КЛАСТЕРА

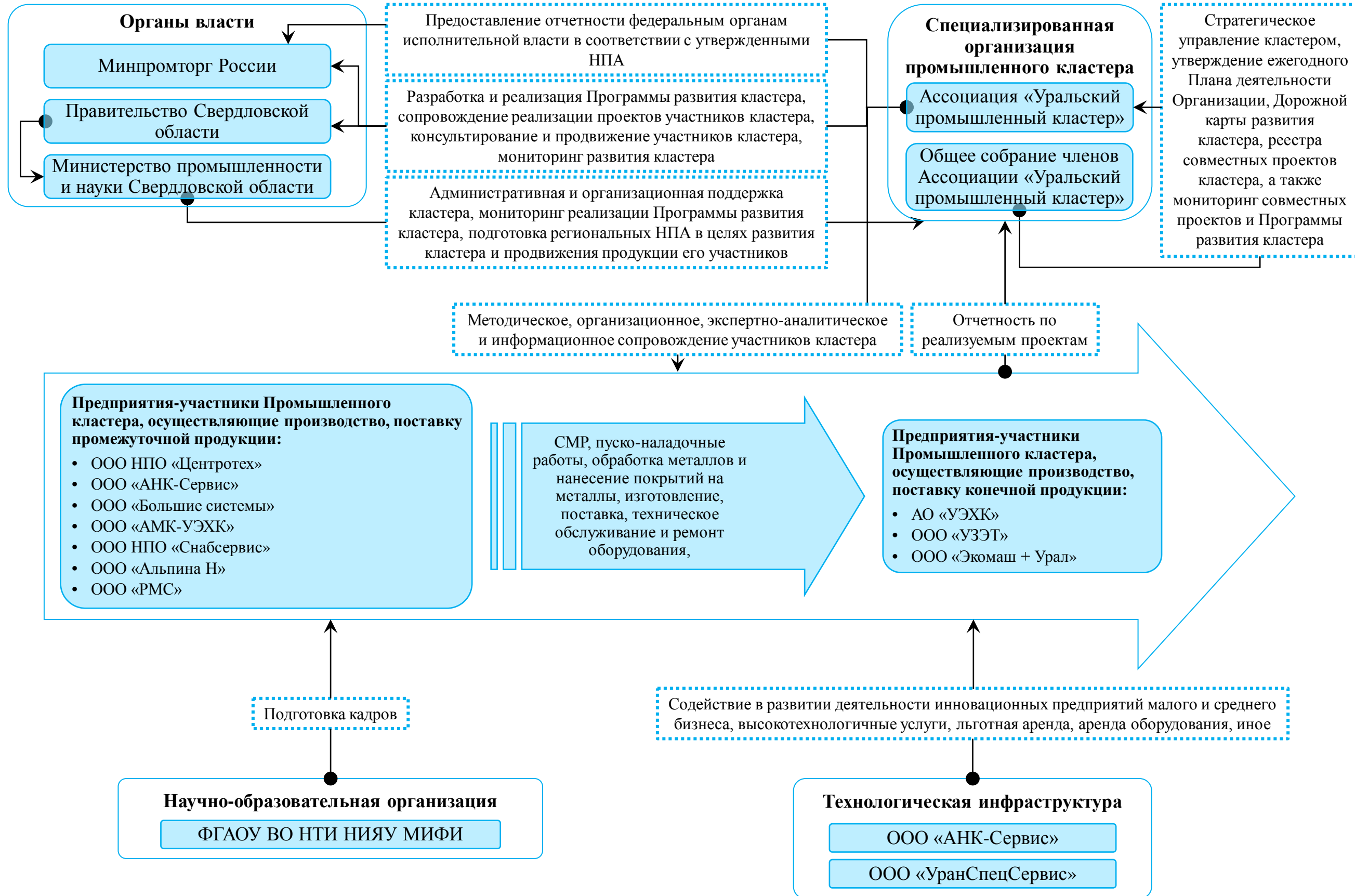
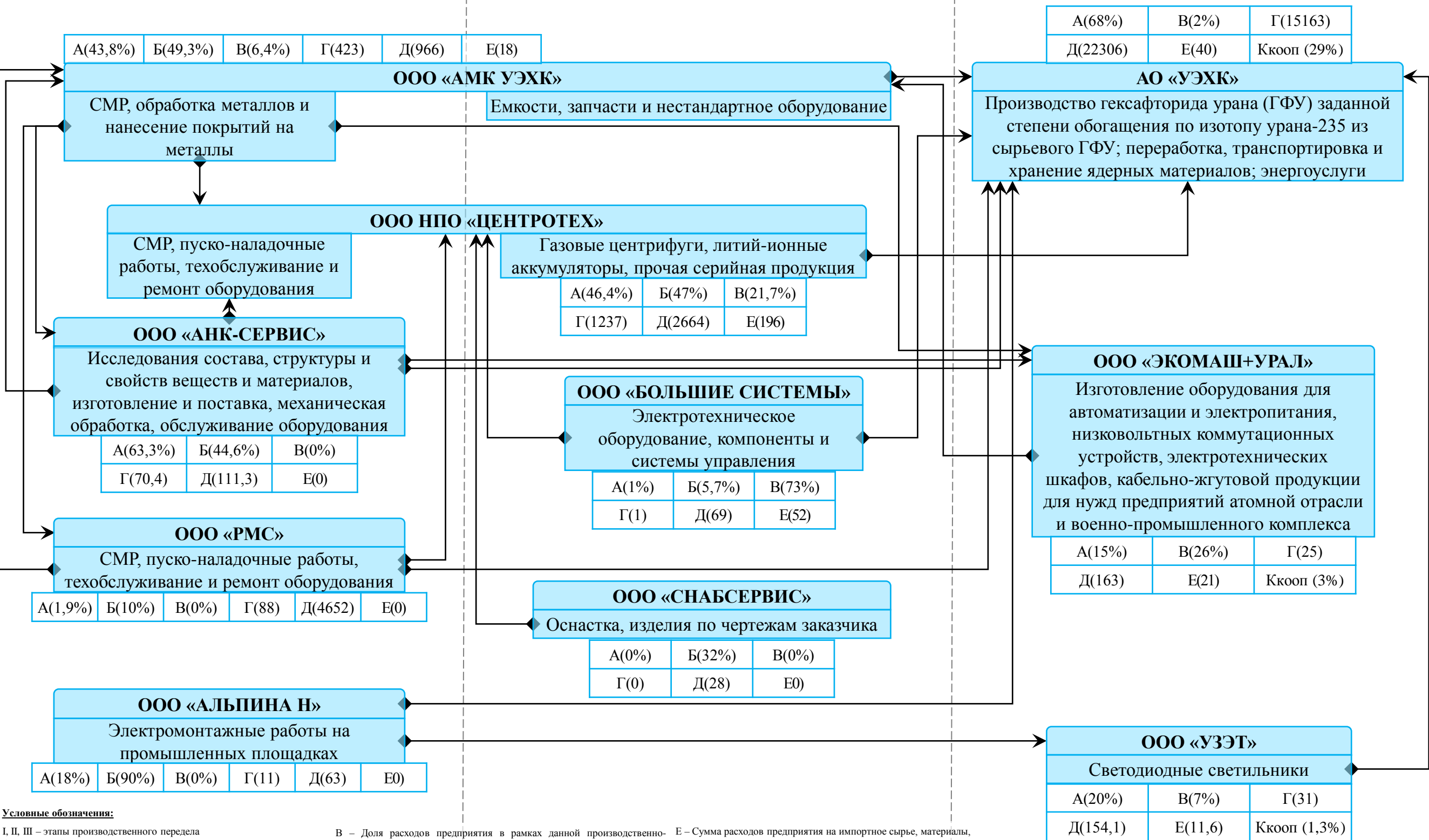


СХЕМА ПРОИЗВОДСТВЕННО-ТЕХНОЛОГИЧЕСКОЙ КООПЕРАЦИИ УРАЛЬСКОГО ПРОМЫШЛЕННОГО КЛАСТЕРА

I. ОКАЗАНИЕ УСЛУГ, ВЫПОЛНЕНИЕ РАБОТ ПРОИЗВОДСТВЕННОГО ХАРАКТЕРА

II. ПРОИЗВОДСТВО ОБОРУДОВАНИЯ И КОМПОНЕНТОВ

III. ПРОИЗВОДСТВО КОНЕЧНОЙ ПРОДУКЦИИ



Условные обозначения:
I, II, III – этапы производственного передела
A – Доля добавленной стоимости, создаваемой предприятием в рамках данной производственно-технологической цепочки, в общем объеме отгруженных предприятием товаров собственного производства, %
B – Доля отгруженных предприятием в рамках данной производственно-технологической цепочки товаров собственного производства, выполненных работ и услуг собственными силами, используемых другими предприятиями-участниками промышленного кластера, в общем объеме отгруженных предприятием товаров собственного производства, выполненных работ и услуг собственными силами, %

B – Доля расходов предприятия в рамках данной производственно-технологической цепочки на импортные сырье, материалы, покупные изделия, в общем объеме расходов на приобретение сырья, материалов, покупных полуфабрикатов и комплектующих изделий для производства и продажи продукции (товаров, работ, услуг), %
Г – Объем добавленной стоимости, создаваемой предприятием, млн руб.
Д – Объем отгруженных предприятием товаров собственного производства, выполненных работ и услуг собственными силами, млн руб.

E – Сумма расходов предприятия на импортное сырье, материалы, покупные изделия, млн руб.
Ккооп – Коэффициент кооперирования участников промышленного кластера, осуществляющих конечный выпуск промышленной продукции (определяется как отношение стоимости комплектующих и покупных изделий, полуфабрикатов, поступающих от поставщиков из числа участников кластера, кооперирующихся с данным предприятием, к себестоимости товарной продукции)